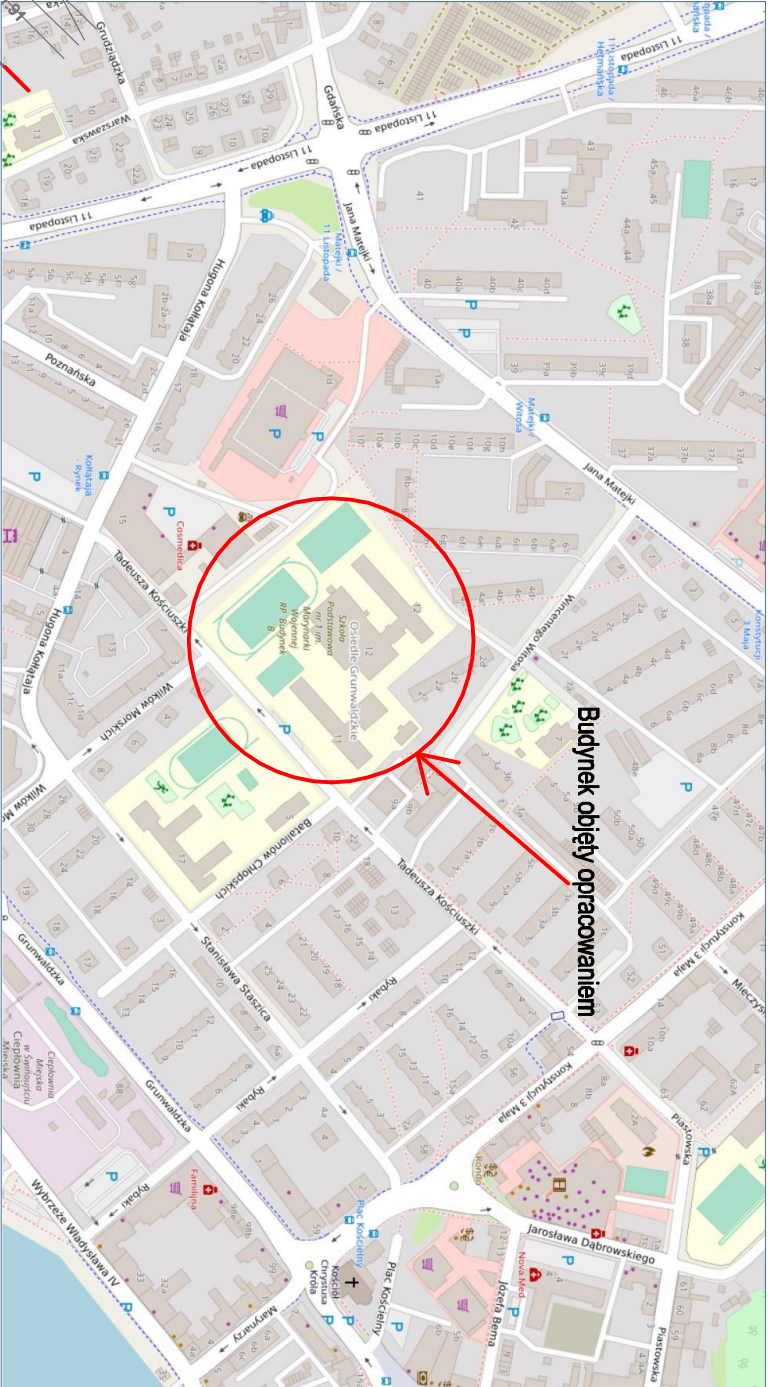
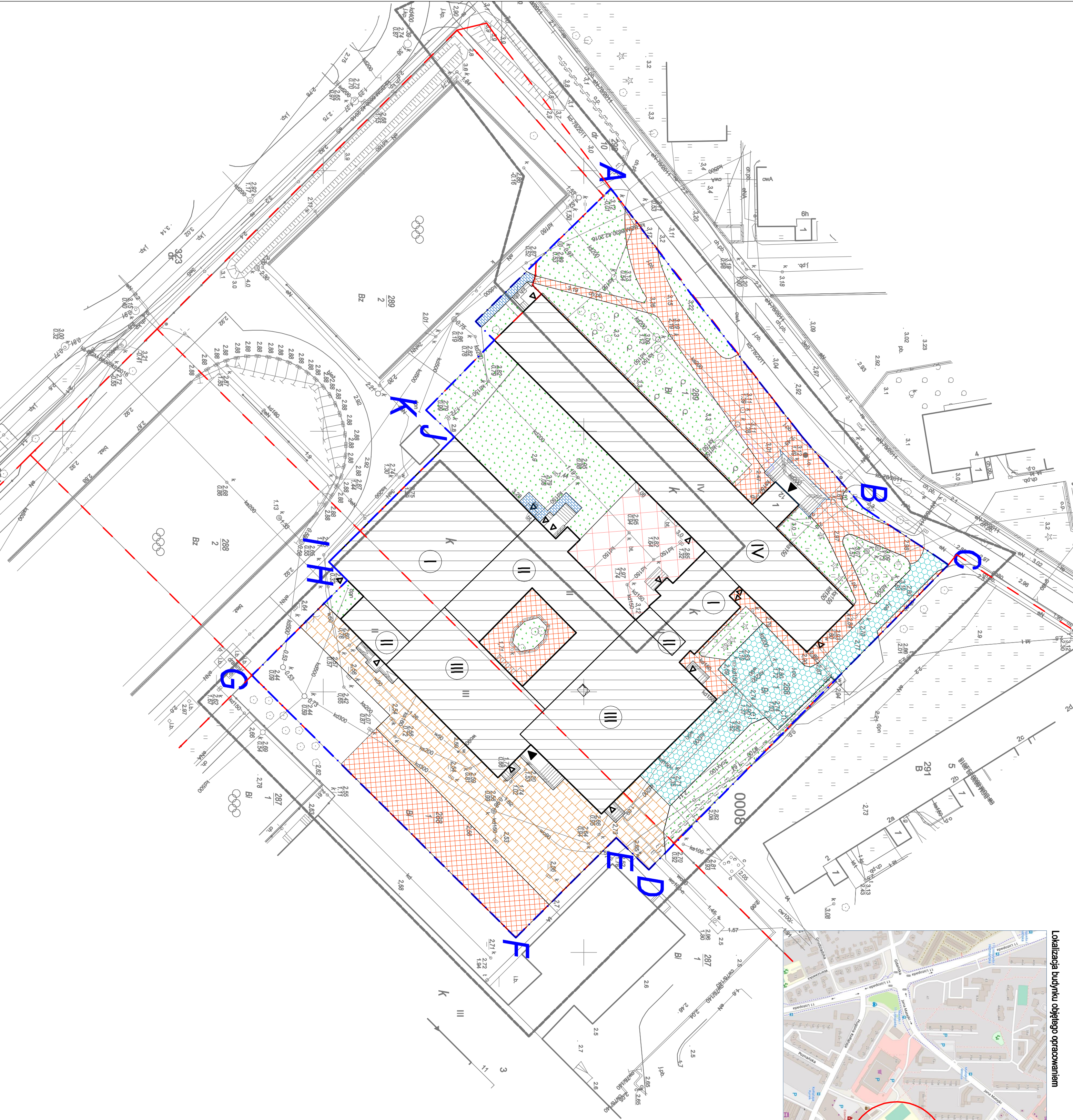


Lokalizacja budynku objętego opracowaniem



Budynek objęty opracowaniem



Legenda

▲ Główne wejście do budynku
▼ Wejście do budynku na lub powyżej poziomu terenu

▬ Budynek objęty opracowaniem

▬ Granica działek

▬ Granica opracowania

▬ Istniejący teren biologicznie czynny

▬ Istniejący noworzecznia z płyt betonowych wielokształtnych

▬ Istniejący noworzecznia z kostki brukowej prostokątnej szarej

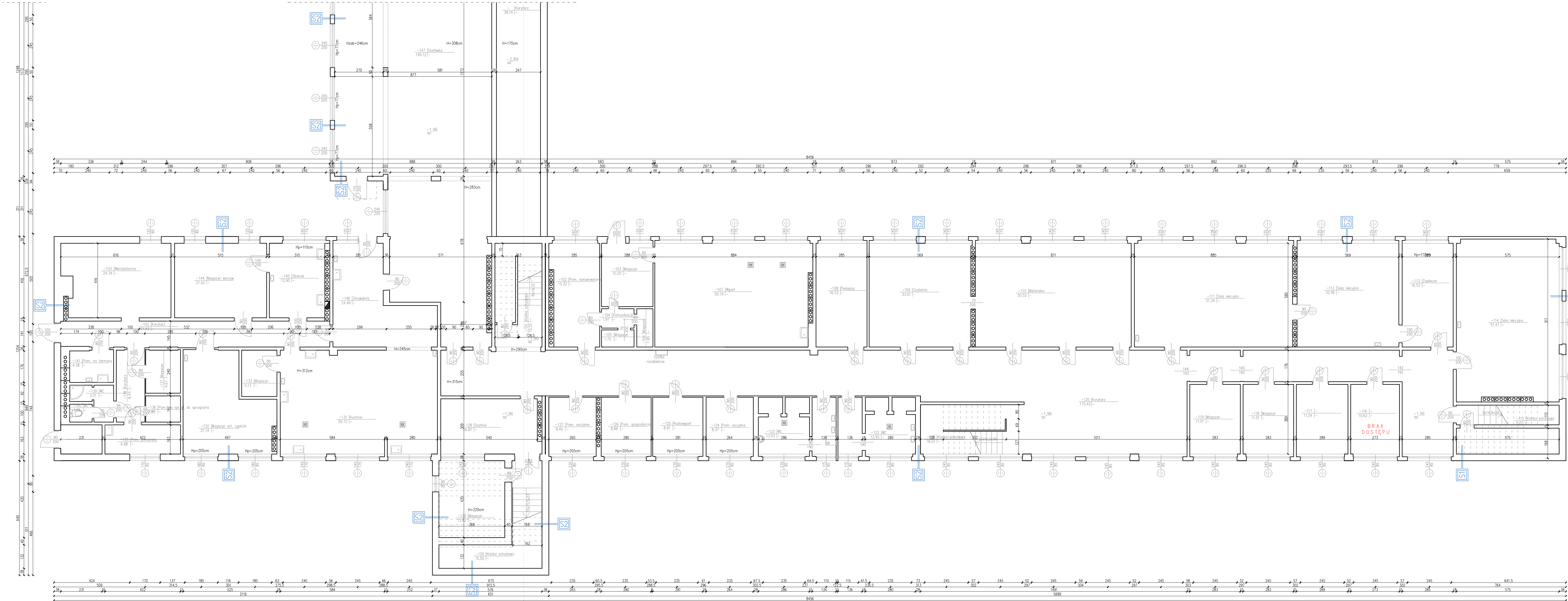
▬ Istniejący noworzecznia z kostki brukowej nieregularnej wielokształtowej

▬ Istniejący noworzecznia z płyt chodnikowych 30x30cm

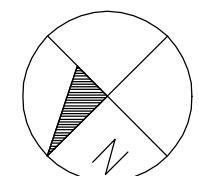
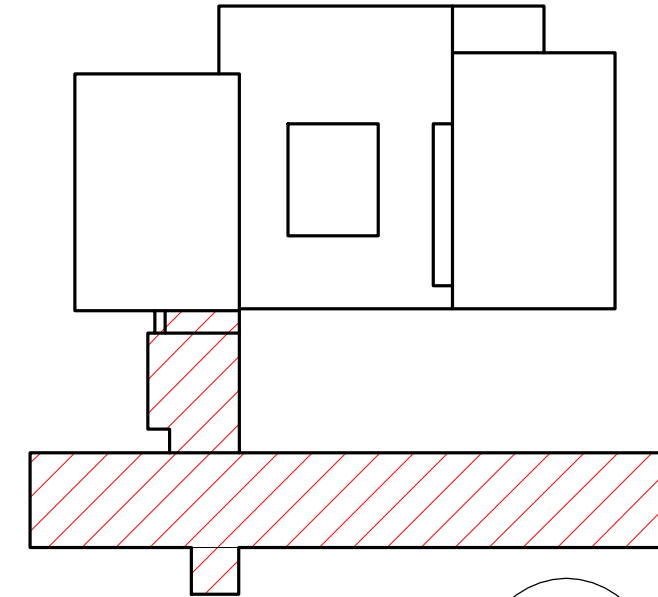
▬ Istniejący noworzecznia z sześciokątnych płyt chodnikowych "tyrkińki"

UMAGA: PRZED ROZPOCZĘCIEM ROBÓT BUDOWLANYCH WYKONAWCA JEST ZOBOWIĄZANY DO DOKŁADNEGO ZAPOZNANIA SIĘ ZE WSZYSTKIMI CZĘŚCIAMI PROJEKTU. WSZYSTKIE PODANE W NINIEJSZYM PROJEKCIE WYMIARY NALEŻY SPRAWDZIĆ W NATURZE

FIRMOWSKI PROJEKTOWA		ul. Łążeńkowska 16	
STANOWI PROJEKTU / ELEMENT PROJEKTU BUDOWLANEGO		20-116 Lublin	
KONCEPCJA ARCHITEKTONICZNA		BRANŻA	
NADWA OBIĘTU BUDOWLANEGO		ARCHITEKTONICZNA	
Tytuł rysunku		Wskazanie lokalizacyjne	
Imię i nazwisko projektanta		mgr inż. arch. Małgorzata Dąbko-Grudzińska	
Numer branżowy		127/1.BOK/2014	
Data sporządzenia		PAŹDZIERNIK 2021 r.	
Skala rysunku		1:100	
Numer rysunku		A-00	



SCHEMAT SZKOŁY
CZĘŚĆ DYDAKTYCZNA



TECHNOLOGIA WYKONANIA BUDYNKU
– na podstawie dokumentacji technicznej archiwalnej
oraz ekspertyzy technicznej

S1 ŚCIANA ZEWNĘTRZNA

- tłok gr.6cm
- izolacja z wełny mineralnej gr.6cm
- wewnętrzna płyta nośna gr.9cm

Śłupy żelbetonowe prefabrykowane w rozstawie co 6,0 i 3,0m o wym 24x52cm, narozbne 38x38cm i dyktacyjne 25cm (od stłupy dachowa słow)

S2 ŚCIANA ZEWNĘTRZNA PRZYZIEMIA

- balona monolityczna betonowa gr.24cm

Śłupy żelbetonowe prefabrykowane w rozstawie co 6,0 i 3,0m o wym 24x52cm, narozbne 38x38cm i dyktacyjne 25cm

S3 ŚCIANA ZEWNĘTRZNA

- cegła pełna gr.51cm
- styropian gr.4cm
- głazobeton gr.12cm

S4 ŚCIANA ZEWNĘTRZNA

- płytki klinkierowe gr.2cm
- styropian gr.10cm
- głazobeton gr.38cm

S5 ŚCIANA ZEWNĘTRZNA PODKIEJNA

- tłok gr.6cm
- izolacja z wełny mineralnej gr.6cm
- wewnętrzna płyta nośna gr.9cm

Śłupy prefabrykowane w systemie MS w rozstawie co 3,0m, między oknami mułowane z cegły silikate

S6 ŚCIANA ZEWNĘTRZNA

- płytki klinkierowe gr.2cm
- ściana betonowa gr.38cm

S7 ŚCIANA ZEWNĘTRZNA

- tłok cementowy gr.2cm
- cegła silikate gr.10cm
- styropian gr.10cm
- ściana betonowa gr.38cm

S8 ŚCIANA ZEWNĘTRZNA

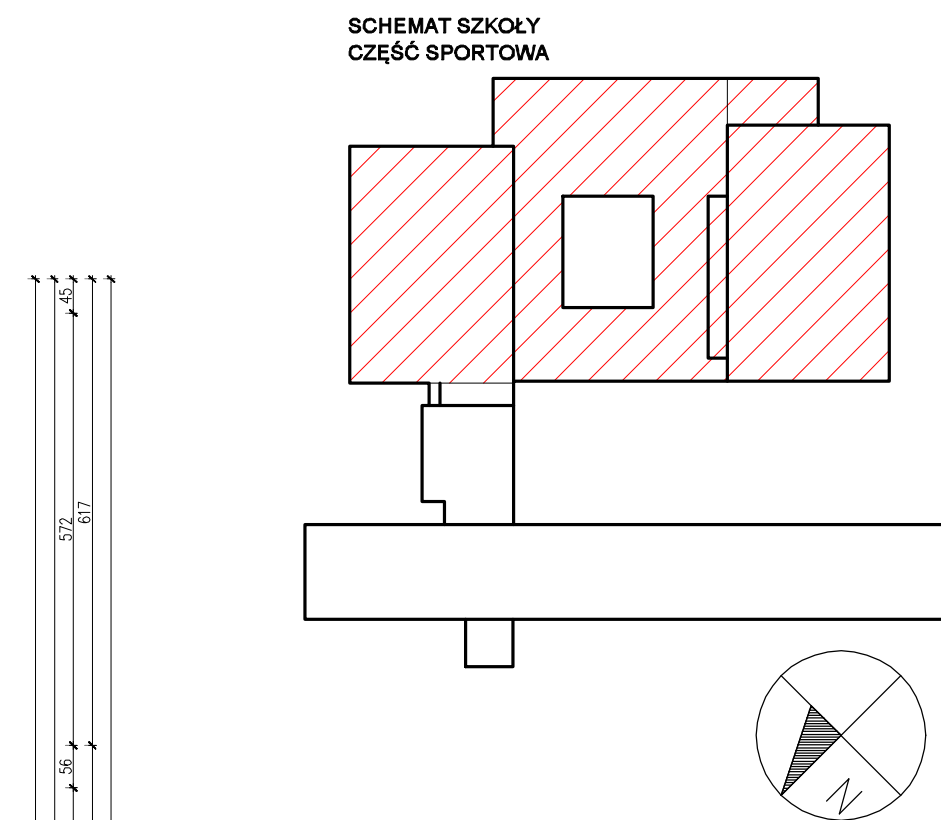
- tłok okrywy cienkowarstwowy gr.10cm
- styropian gr.38cm
- głazobeton

S9 ŚCIANA ZEWNĘTRZNA

- tłok gr.6cm

UWAGA: PRZED ROZPOCZĘCIEM ROBÓT BUDOWLANYCH WYKONAWCA JEST ZOBOWIĄZANY DO DOKŁADNEGO ZAPOZNANIA SIĘ ZE WSZYSTKIMI CZĘŚCIAMI PROJEKTU. WSZYSTKIE PODANE W NINIEJSZYM PROJEKcie WYMIARY NALEŻY SPRAWDZIĆ W NATURZE

FIRMOWA PROJEKTOWA		ul. Łazienkowska 16	
POWERSUN Sp. z o.o.		20-116 Lublin	
STADIUM PROJEKTU / ELEMENT PROJEKTU BUDOWLANEGO		BRANŻA	
INWENTARYZACJA ARCHITEKTONICZNA		ARCHITEKTONICZNA	
NAZWA OBIEKTU BUDOWLANEGO		Szkoła Podstawowa nr 1 budynek B przy ul. Wincentego Witosa 12 w Świnoujściu	
TYTUŁ RYSUNKU		Rzut przyziemia- część dydaktyczna	
IMIĘ I NAZWISKO PROJEKTANTA		mgr inż. arch. Małgorzata Deryło-Gruździńska	
IMIĘ I NAZWISKO WYKONAWCY		127A.BOKK2014	
DATA OPRACOWANIA		PAŹDZIERNIK 2021 r.	
		SKALA RYSUNKU	
		1:100	
		NUMER RYSUNKU	
		I-01	



TECHNOLOGIA WYKONANIA BUDYNKU
– na podstawie dokumentacji technicznej archiwalnej
oraz ekspertyzy technicznej

S1	ŚCIANA ZEWNĘTRZNA
	-faktura gr.8cm -izolacja z wełny mineralnej gr.8cm -wewnętrzna płyta nośna gr.9cm

Słupy żelbetonowe prefabrykowane w rozstawie co 6,0 i 3,0m o wym 24x52cm, narożnie 38x38cm i dylatacyjne 25cm (od strony dziedzińca stolowe)

S2 ŚCIANA ZEWNĘTRZNA PRZYZIEMIA

-ściana monolityczna betonowa gr.24cm

Słupy żelbetonowe prefabrykowane w rozstawie co 6,0 i 3,0m o wym 24x52cm, narożne

S3	<p>SCIANA ZEWNĘTRZNA</p> <ul style="list-style-type: none"> -cegła pełna gr.51cm -styropian gr.4cm -gazobeton gr.12cm
----	--

S4	SCIANA ZEWNĘTRZNA						
	<table> <tr> <td>- płytki kwadratowe</td> <td>gr. 2cm</td> </tr> <tr> <td>- styropian</td> <td>gr. 10cm</td> </tr> <tr> <td>- gazobeton</td> <td>gr. 38cm</td> </tr> </table>	- płytki kwadratowe	gr. 2cm	- styropian	gr. 10cm	- gazobeton	gr. 38cm
- płytki kwadratowe	gr. 2cm						
- styropian	gr. 10cm						
- gazobeton	gr. 38cm						

S5 ŚCIANA ZEWNĘTRZNA PODCIEMNA

- faktura gr.6cm
- izolacja 2 wełny mineralnej gr.6cm
- wewnętrzna płyta nadp. gr.9cm

Stropy prefabrykowane w systemie MS w rozstawie co 3,0m, między oknami mułowane z cegły silikatowej

S6	ŚCIANA ZEWNĘTRZNA
	<ul style="list-style-type: none"> - płytki klinkierowe gr. 2cm - ściana betonowa gr. 38cm

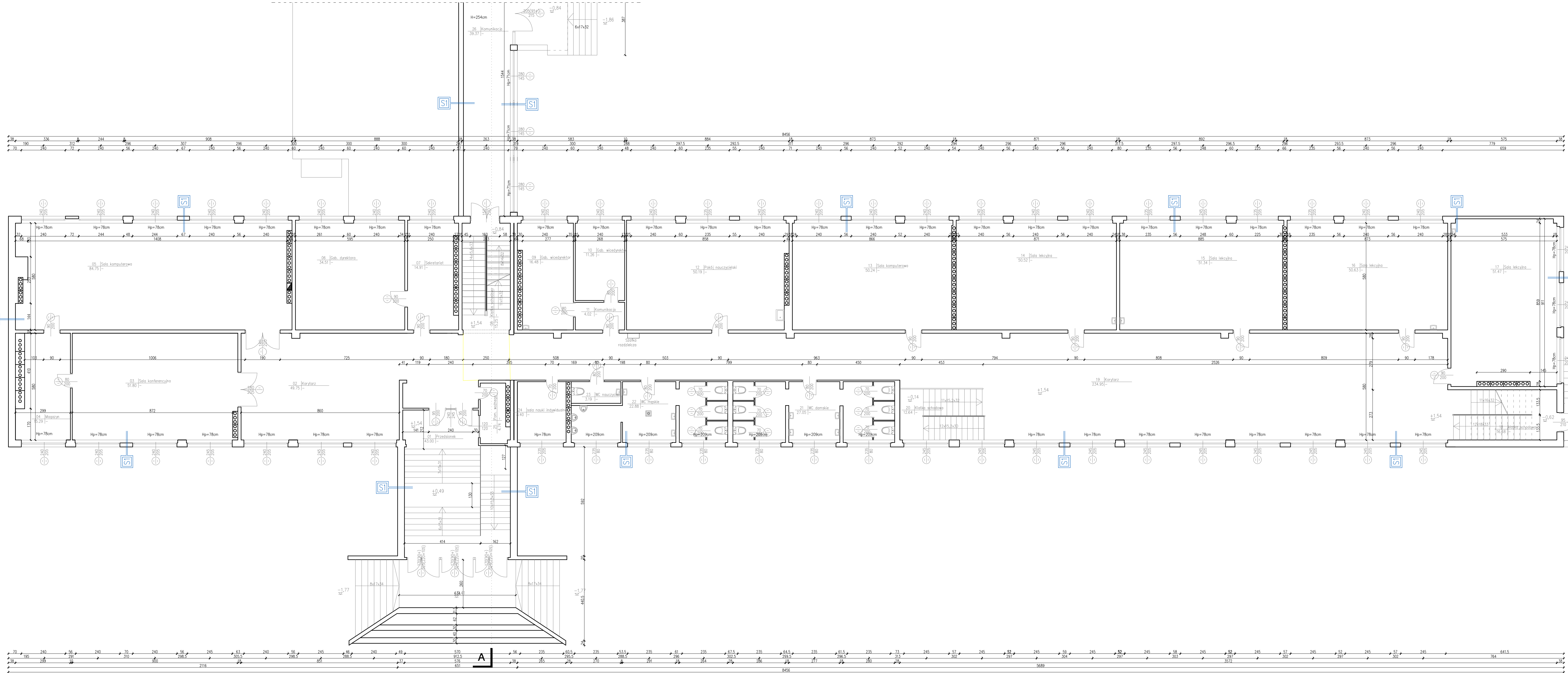
S7	ŚCIANA ZEWNĘTRZNA						
	<table> <tr> <td>- tynk cementowy</td> <td>gr. 2cm</td> </tr> <tr> <td>- cegła silikatowa</td> <td>gr. 18cm</td> </tr> <tr> <td>- styropian</td> <td>gr. 10cm</td> </tr> </table>	- tynk cementowy	gr. 2cm	- cegła silikatowa	gr. 18cm	- styropian	gr. 10cm
- tynk cementowy	gr. 2cm						
- cegła silikatowa	gr. 18cm						
- styropian	gr. 10cm						

S8 ŚCIANA ZEWNĘTRZNA
-tynk okryłowy cienkowarstwowy

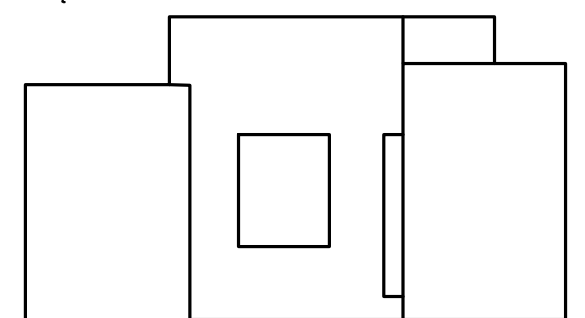
	-gazobeton	gr.38cm
S9	ŚCIANA ZEWNĘTRZNA	

UWAGA: PRZED ROZPOCZĘCIEM ROBÓT BUDOWLANYCH WYKONAWCA JEST ZOBOWIĄZANY DO DOKŁADNEGO ZAPOZNANIA SIĘ ZE WSZYSTKIMI CZĘŚCIAMI PROJEKTU. WSZYSTKIE PODANE W NINIEJSZYM PROJEKCIE WYMIARY NALEŻY SPRAWDZIĆ W NATURZE

JEDYNOŚCIA PROJEKTOWA		ul. Łazienkowska 16 01-610 Łódź	
STADIUM PRACY / ELEMENT PRACY BUDOWLANEGO		BRANŻA	
INWENTARYZACJA ARCHITEKTONICZNA		ARCHITEKTYKONICZNA	
NAZWA OBIEKTU BUDOWLANEGO		Nazwa obiektu	
Szkoła Podstawowa nr 1 budynek B przy ul. Wincentego Witosa 12 w Świnoujściu			
TYTUŁ PRACY		TYTUŁ PRACY	
Rzut przyziemia - część sportowa			
IMIĘ NAZWISKO PROJEKTANTA IMIĘ NAZWISKO WSPOMAGACZA BUDOWLANIA DATA WYKONANIA		POPEŁNIŁ PROJEKTANT DATA	
mgr inż. arch. Małgorzata Deryło-Gruszczyńska 127L/BO/000214 PAŹDZIERNIK 2011 r.			
DATA WYKONANIA		WALAŚNIK PRACY 1:100 TAKSIERZ PRACY 1:402	



SCHEMAT SZKOŁY
CZĘŚĆ DYDAKTYCZNA

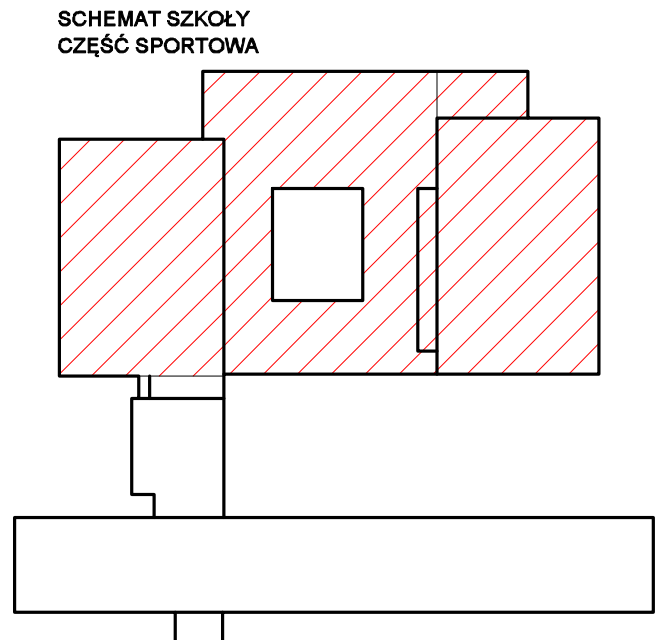
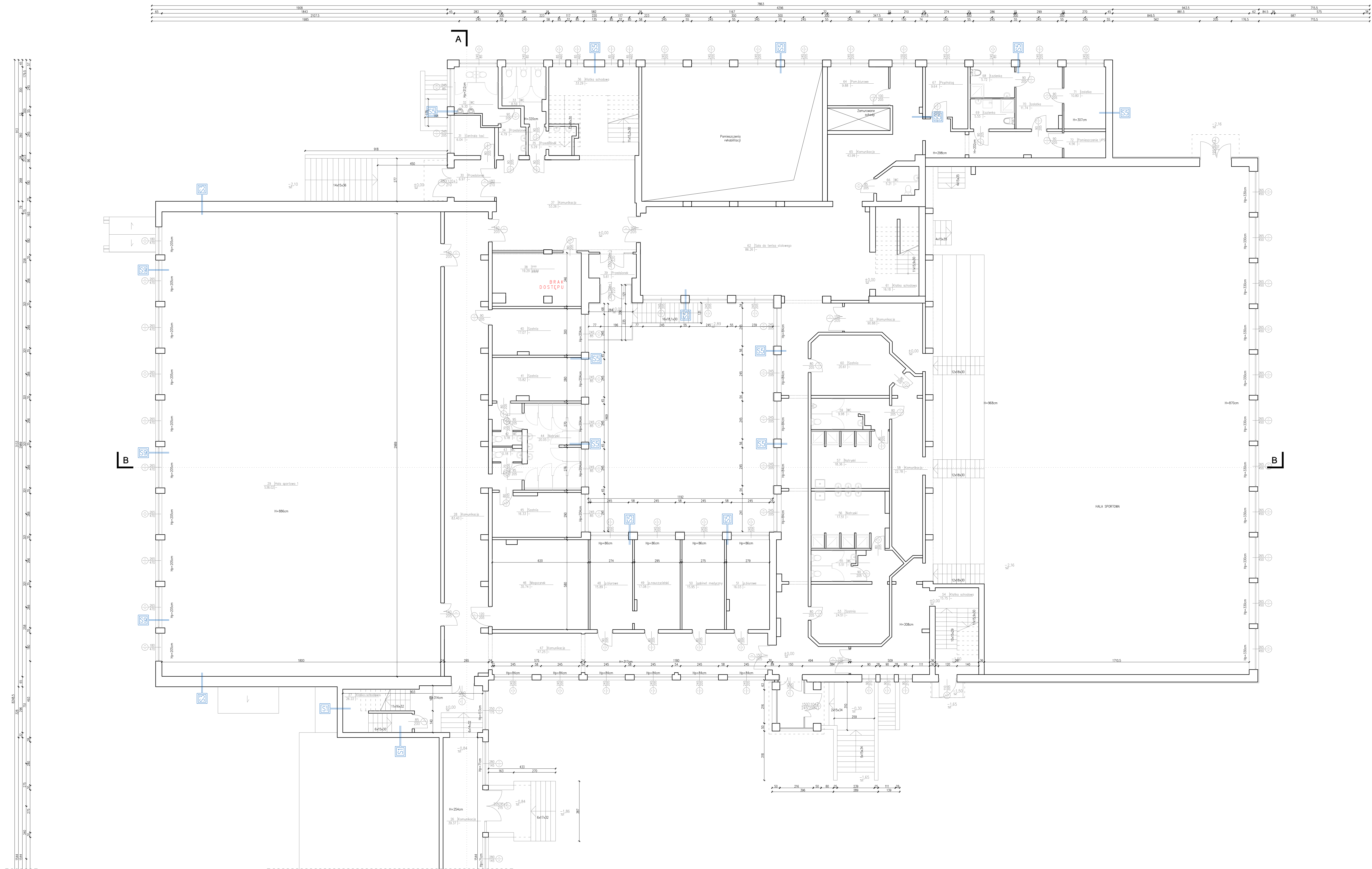


TECHNOLOGIA WYKONANIA BUDYNKU
– na podstawie dokumentacji technicznej archiwalnej
oraz ekspertyzy technicznej

- S1** ŚCIANA ZEWNĘTRZNA
– faktura gr.6cm
– izolacja z wełny mineralnej gr.6cm
– wewnętrzna płyta nasza gr.8cm
Słupy żelbetonowe prefabrykowane w rozstawie co 6,0 i 3,0m o wym 24x52cm, narożne 38x38cm i dystansowe 25cm (od strony dziedzińca stawów)
- S2** ŚCIANA ZEWNĘTRZNA PRZYZIEMIA
– ściana monolityczna betonowa gr.24cm
Słupy żelbetonowe prefabrykowane w rozstawie co 6,0 i 3,0m o wym 24x52cm, narożne 38x38cm i dystansowe 25cm
- S3** ŚCIANA ZEWNĘTRZNA
– cegła pełna gr.51cm
– styropian gr.4cm
– gazobeton gr.12cm
- S4** ŚCIANA ZEWNĘTRZNA
– płytki keramowe gr.2cm
– styropian gr.10cm
– gazobeton gr.12cm
- S5** ŚCIANA ZEWNĘTRZNA PODKRIEWNIA
– faktura gr.6cm
– izolacja z wełny mineralnej gr.6cm
– wewnętrzna płyta nasza gr.8cm
Słupy prefabrykowane w systemie M5 w rozstawie co 3,0m, między osiami mułowane z cegły silikowej
- S6** ŚCIANA ZEWNĘTRZNA
– płytki keramowe gr.2cm
– ściana betonowa gr.38cm
- S7** ŚCIANA ZEWNĘTRZNA
– tynk cementowy gr.2cm
– cegła silikowa gr.18cm
– styropian gr.10cm
– ściana betonowa gr.38cm
- S8** ŚCIANA ZEWNĘTRZNA
– tynk drogowy cienkowarstwowy gr.10cm
– styropian gr.38cm
– gazobeton gr.12cm

UWAGA: PRZED ROZPOCZĘCIEM ROBÓT BUDOWLANYCH WYKONAWCA JEST ZOBOWIĄZANY DO DOKŁADNEGO ZAPOZNANIA SIĘ ZE WSZYSTKIMI CZĘŚCIAMI PROJEKTU. WSZYSTKIE PODANE W NINIEJSZYM PROJEKTCIE WYMIARY NALEŻY SPRAWDZIĆ W NATURZE

JEDNOSTKA PROJEKTOWA		ul. Łazienkowska 16	
POWERSUN Sp. z o.o.		20-116 Lublin	
STADIUM PROJEKTU / ELEMENT PROJEKTU BUDOWLANEGO		BRANŻA	
INWENTARYZACJA ARCHITEKTONICZNA		ARCHITEKTONICZNA	
NAZWA OBIEKTU BUDOWLANEGO			
Szkoła Podstawowa nr 1 budynek B przy ul. Wincentego Witosa 12 w Świnoujściu			
TYTUŁ RYSUNKU			
Rzut parter- część dydaktyczna			
IMIĘ I NAZWISKO PROJEKTANTA		PODSZCZEGÓLNOŚĆ	
mgr inż. arch. Małgorzata Deryło-Grudzińska		REWIZJA	
NUMER UPRAWNIENI ARCHITEKTA		127A/BOKK/2014	
DATA OPRACOWANIA		PAŹDZIERNIK 2021 r.	
SKALA RYSUNKU		1:100	
NUMER RYSUNKU		I-03	

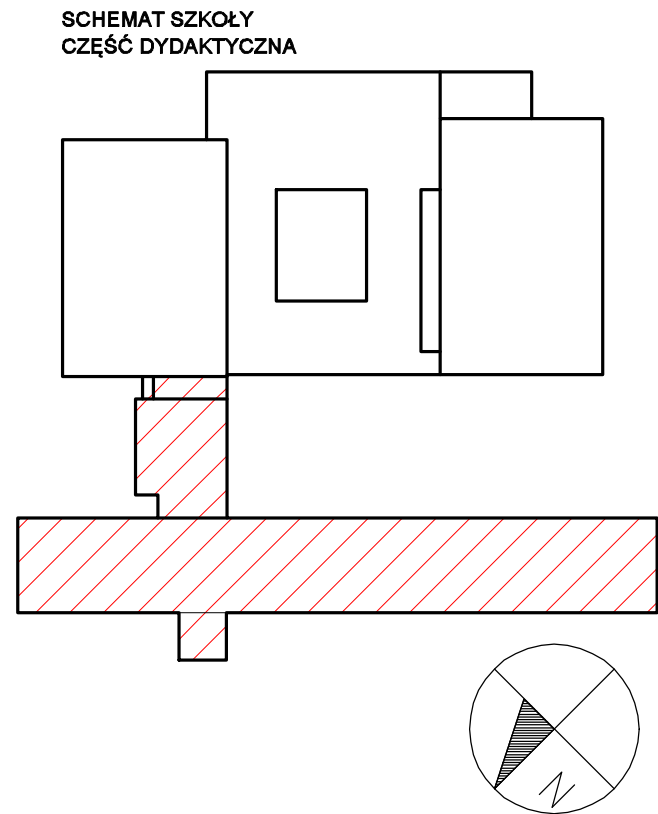
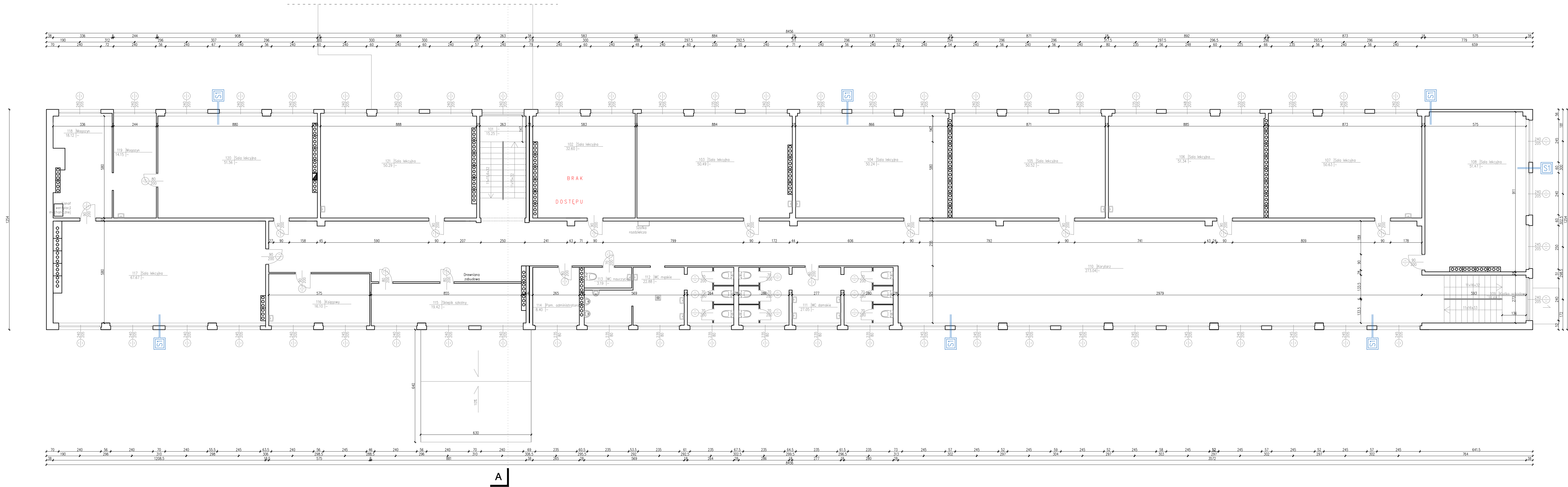


TECHNOLOGIA WYKONANIA BUDYNKU
- na podstawie dokumentacji technicznej archiwalnej
oraz ekspertyzy technicznej

- S1** ŚCIANA ZEWNĘTRZNA
- faktura gr 6cm
- izolacja z wełny mineralnej gr 6cm
- wewnętrzna płyta rosną gr 6cm
Stopy betonowe przedłgżone w rozstawie co 6,0 i 3,0m o wym 24x20cm, narożne 38x38cm i dyktacyjne 25cm (od strony zewnętrznej stalowej)
- S2** ŚCIANA ZEWNĘTRZNA PRZYZIEMIA
- ściana monolityczna betonowa gr 24cm
Stopy żelazkowe przedłgżone w rozstawie co 6,0 i 3,0m o wym 24x20cm, narożne 38x38cm i dyktacyjne 25cm
- S3** ŚCIANA ZEWNĘTRZNA
- cegła pełna gr 21cm
- tynkowanie gr 4cm
- gładź gr 10cm
- S4** ŚCIANA ZEWNĘTRZNA
- płyty klinkierowe gr 2cm
- tynkowanie gr 10cm
- gładź gr 10cm
- S5** ŚCIANA ZEWNĘTRZNA PODZIEMNA
- faktura gr 6cm
- izolacja z wełny mineralnej gr 6cm
- wewnętrzna płyta rosną gr 6cm
Stopy przedłgżone w systemie MS w rozstawie co 3,0m, między słupami mułowane z cegły silikowej
- S6** ŚCIANA ZEWNĘTRZNA
- płyty klinkierowe gr 2cm
- ściana betonowa gr 38cm
- S7** ŚCIANA ZEWNĘTRZNA
- tynk cementowy gr 2cm
- cegła silikowa gr 10cm
- tynkowanie gr 10cm
- ściana betonowa gr 25cm
- S8** ŚCIANA ZEWNĘTRZNA
- tynk akrylowy cienkowarstwowo gr 10cm
- gładź gr 38cm
- S9** ŚCIANA ZEWNĘTRZNA
- faktura gr 6cm
- tynkowanie gr 4cm
- gładź gr 10cm

UWAGA: PRZED ROZPOCZĘCIEM ROBÓT BUDOWLANYCH WYKONAWCA JEST ZOBOWIĄZANY DO DOKŁADNEGO ZAPOZNANIA SIĘ ZE WSZYSTKIMI CZĘŚCIAMI PROJEKTU. WSZYSTKIE PODANE W NINIEJSZYM PROJEKcie WYMIARY NALEŻY SPRAWDZIĆ W NATURZE

ZBIOROWISKO PROJEKTOWA		POWERUSUN Sp. z o.o.		ul. Łętnikowska 16	
STADIUM PROJEKTU / ELEMENT PROJEKTU BUDOWLANEGO		20-116 Lublin		BRANŻA	
INWENTARYZACJA ARCHITEKTONICZNA		ARCHITEKTONICZNA			
NAZWA OBIEKTU BUDOWLANEGO		Szkoła Podstawowa nr 1 budynek B przy ul. Wincentego Witosa 12 w Świnoujściu			
TYTUŁ RYSUNKU		Rzut parteru - część sportowa			
WIELKOŚĆ SKALOWANIA		mgr inż. arch. Małgorzata Dępczyńska		PROJEKTOWA	
DATA WYKONANIA		12/10/2024		REWIZJA	
DATA SPRAWDZENIA		PAŹDZIERNIK 2021 r.		WYMIAR RYSUNKU	
				1:100	
				NUMER RYSUNKU	
				I-04	

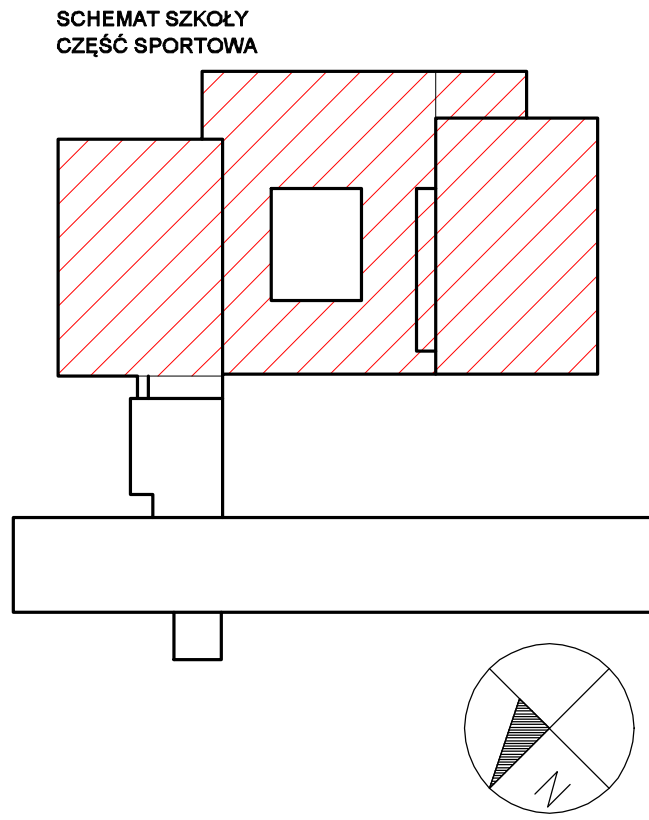
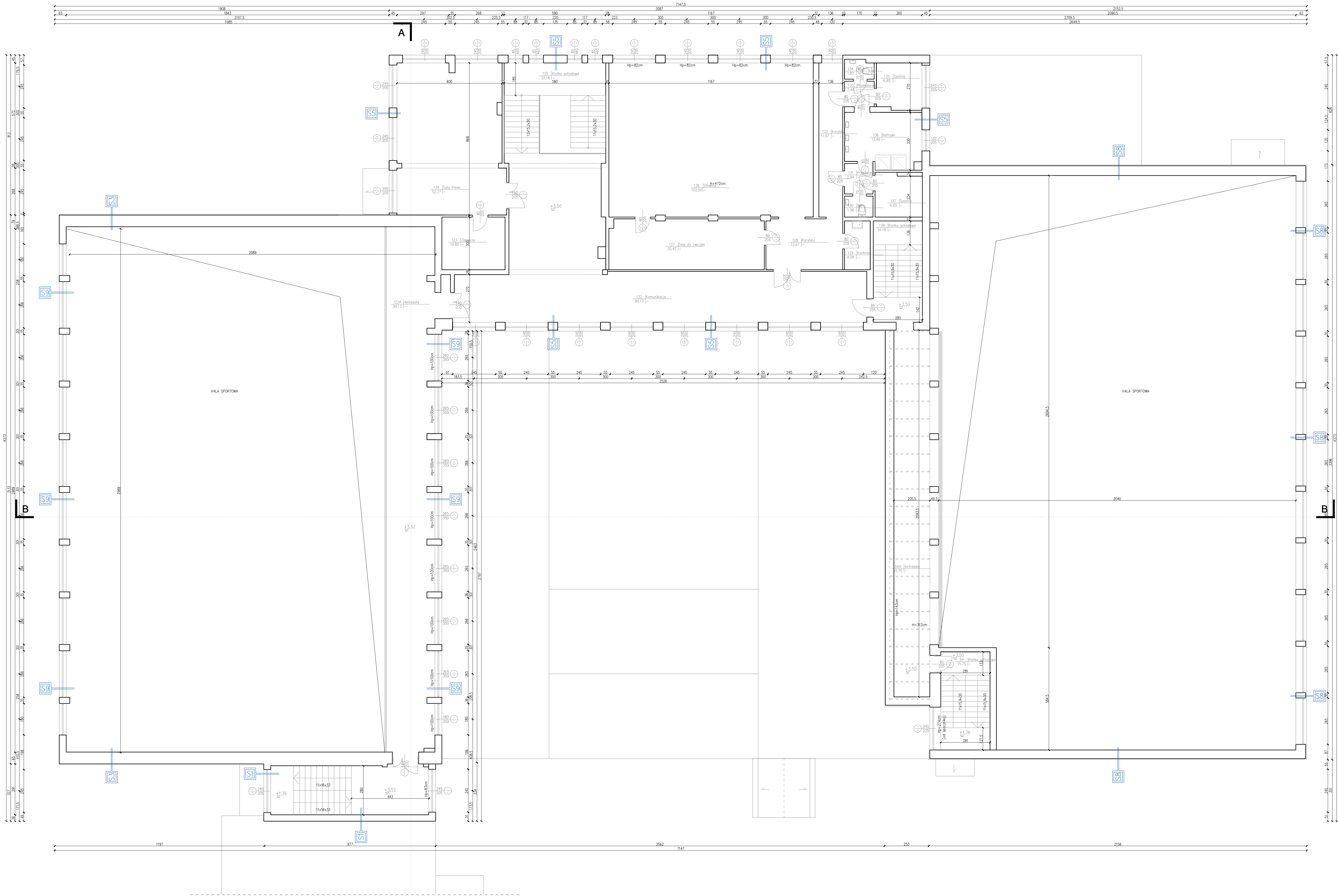


TECHNOLOGIA WYKONANIA BUDYNKU
- na podstawie dokumentacji technicznej archiwalnej
oraz ekspertyzy technicznej

- S1** ŚCIANA ZEWNĘTRZNA
- faktura gr.6cm
 - izolacja z wełny mineralnej gr.6cm
 - wewnętrzna płyta nadta gr.8cm
- Ściany żelbetonowe prefabrykowane w rozstawie co 6,0 i 3,0m o wym 24x52cm, narozne 38x38cm i dyktacyjne 25cm (od strony działacza stalowe)
- S2** ŚCIANA ZEWNĘTRZNA PRZYZIEMIA
- ściana monolityczna betonowa gr.24cm
- Ściany żelbetonowe prefabrykowane w rozstawie co 6,0 i 3,0m o wym 24x52cm, narozne 38x38cm i dyktacyjne 25cm
- S3** ŚCIANA ZEWNĘTRZNA
- cegła pełna gr.51cm
 - styropian gr.4cm
 - gazobeton gr.12cm
- S4** ŚCIANA ZEWNĘTRZNA
- płyty klinkierowe gr.2cm
 - styropian gr.10cm
 - gazobeton gr.38cm
- S5** ŚCIANA ZEWNĘTRZNA PODCIEMNA
- faktura gr.6cm
 - izolacja z wełny mineralnej gr.6cm
 - wewnętrzna płyta nadta gr.8cm
- Ściany prefabrykowane w systemie MS w rozstawie co 3,0m, między oknami murowane z cegły silikates
- S6** ŚCIANA ZEWNĘTRZNA
- płyty klinkierowe gr.2cm
 - ściana betonowa gr.38cm
- S7** ŚCIANA ZEWNĘTRZNA
- tynk cementowy gr.2cm
 - cegła silikates gr.18cm
 - styropian gr.10cm
 - ściana betonowa gr.38cm
- S8** ŚCIANA ZEWNĘTRZNA
- tynk okryłowy cienkowarstwowo gr.10cm
 - styropian gr.38cm
 - gazobeton

UWAGA: PRZED ROZPOCZĘCIEM ROBÓT BUDOWLANYCH WYKONAWCA JEST ZOBOWIĄZANY DO DOKŁADNEGO ZAPOZNANIA SIĘ ZE WSZYSTKIMI CZĘŚCIAMI PROJEKTU. WSZYSTKIE PODANE W NINIEJSZYM PROJEKCIE WYMIARY NALĄŻY SPRAWDZIĆ W NATURZE

JEDNOSTKA PROJEKTOWA		ul. Łazienkowska 16 20-116 Lublin	
POWERSUN Sp. z o.o.		BRANŻA	
STADIUM PROJEKTU / ELEMENT PROJEKTU BUDOWLANEGO		ARCHITEKTONICZNA	
INWENTARYZACJA ARCHITEKTONICZNA		ARCHITEKTONICZNA	
NAZWA OBIEKTU BUDOWLANEGO			
Szkoła Podstawowa nr 1 budynek B przy ul. Wincentego Witosa 12 w Świnoujściu			
TYTUŁ RYSUNKU			
Rzut piętra- część dydaktyczna			
IMI I ZAWARTOŚĆ PROJEKTOWANIA	mgr inż. arch. Małgorzata Derylo-Grudzińska	PODSIĘGNIĘTWA	REWIZJA
NUMER UPRAWNIENIA BUDOWLANEGO	127/LBOKK/2014		SKALA RYSUNKU 1:100
DATA OPRACOWANIA	PAŹDZIERNIK 2021 r.		
		NUMER RYSUNKU I-05	

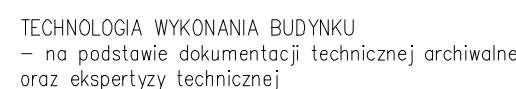


TECHNOLOGIA WYKONANIA BUDYNKU
- na podstawie dokumentacji technicznej archiwalnej
oraz ekspertyzy technicznej

- S1** ŚCIANA ŻEWNĘTRZNA
- taktura gr 6cm
- izolacja z wełny mineralnej gr 6cm
- wewnętrzna płyta nodowa gr 6cm
Słupy żelbetonowe prefabrykowane w rozstawie co 6,0 i 1,0m o wym 24x52cm, murarka 38x38cm i dyktaszywe 25cm (co strony zewnętrzne stawał)
- S2** ŚCIANA ŻEWNĘTRZNA PRZYZIEMIA
- ściana monolityczna betonowa gr 24cm
Słupy żelbetonowe prefabrykowane w rozstawie co 6,0 i 1,0m o wym 24x52cm, murarka 38x38cm i dyktaszywe 25cm
- S3** ŚCIANA ŻEWNĘTRZNA
- cegła pełna gr 24cm
- strypsi gr 6cm
- gipsobeton gr 12cm
- S4** ŚCIANA ŻEWNĘTRZNA
- płyty kleikierowe gr 2cm
- strypsi gr 10cm
- gipsobeton gr 12cm
- S5** ŚCIANA ŻEWNĘTRZNA PODCIEMNIA
- taktura gr 6cm
- izolacja z wełny mineralnej gr 6cm
- wewnętrzna płyta nodowa gr 6cm
Słupy prefabrykowane w systemie MS w rozstawie co 1,0m, między słupkami murowane z cegły szkiełowej
- S6** ŚCIANA ŻEWNĘTRZNA
- płyty kleikierowe gr 2cm
- ściana betonowa gr 38cm
- S7** ŚCIANA ŻEWNĘTRZNA
- płyty ceramiczne gr 2cm
- cegła szkiełowa gr 18cm
- strypsi gr 10cm
- ściana betonowa gr 38cm
- S8** ŚCIANA ŻEWNĘTRZNA
- tylny okrywy ciekawostkowy
- strypsi gr 10cm
- gipsobeton gr 12cm
- S9** ŚCIANA ŻEWNĘTRZNA
- taktura gr 6cm
- strypsi gr 6cm
- gipsobeton gr 12cm

UWAGA: PRZED ROZPOCZĘCIEM ROBÓT BUDOWLANYCH WYKONAWCA JEST ZOBOWIĄZANY DO DOKŁADNEGO ZAPOZNANIA SIĘ ZE WSZYSTKIMI CZĘŚCIAMI PROJEKTU. WSZYSTKIE PODANE W NINIEJSZYM PROJEKcie WYMIARY NALEŻY SPRAWDZIĆ W NATURZE

ZOBOWIĄZANIE PROJEKTOWA		u. Łąckiego 16	
POWER SUN Sp. z o.o.		20-116 Lublin	
WZGLĘDNY PRZEMIAŁ PROJEKTU BUDOWLANEGO		BRANŻA	
INWENTARYZACJA ARCHITEKTONICZNA		ARCHITEKTONICZNA	
NAZWA OBIEKTU BUDOWLANEGO		Szkoła Podstawowa nr 1 budynek B przy ul. Wincentego Witosa 12 w Świdniku	
Tytuł rysunku		Rzut parteru - część sportowa	
IMIĘ I NAZWISKO PRACOWNIKA		mgr inż. arch. Małgorzata Deryło-Guzdala	
IMIĘ I NAZWISKO PROJEKTANTA		127/LBOKO0214	
DATA PROJEKTOWANIA		PAŹDZIERNIK 2021 r.	
SKALA RYSUNKU		1:100	
NAMES RYSUNKU		I-08	



-3a popa osłabiona no lepku	
-płytki korytkowe obwarło	gr.10cm
zatarło głodzik cementową	
-murki aburawe z cegły	gr.12cm
obwarło	
-płytki twarde z męty	gr.8cm
-fala parobielczyne	
-stopa kostowa	gr.24cm

D2 STROP COACH

- In pipe cellulas no lignin
- plast wodorotczyna
- cytostena
- stropień samogangny
- plast cementowa do złączenia i wytrzymałość
- plast krytyczny
- włókno słabiej przetransponowane
- rozmiar 25m

D3 STREPTOCOCCI

- 2x papa hermetyzująca
- wata mineralna
- folia paroizolacyjna
- gładź cementowa na żelazie i wzmocnienie szp. (zbrojenie)
- płyty krylowe
- wapor strukcyjny

UWAGA: PRZED ROZPOCZĘCIEM ROBÓT BUDOWLANYCH WYKONAWCA JEST ZOBOWIĄZANY DO DOKŁADNEGO ZAPOZNANIA SIĘ ZE WSZYSTKIMI CZĘŚCIAMI PROJEKTU. WSZYSTKIE PODANE W NINIEJSZYM PROJEKCIE WYMIARY NALEŻY SPRAWDZIĆ W NATURZE

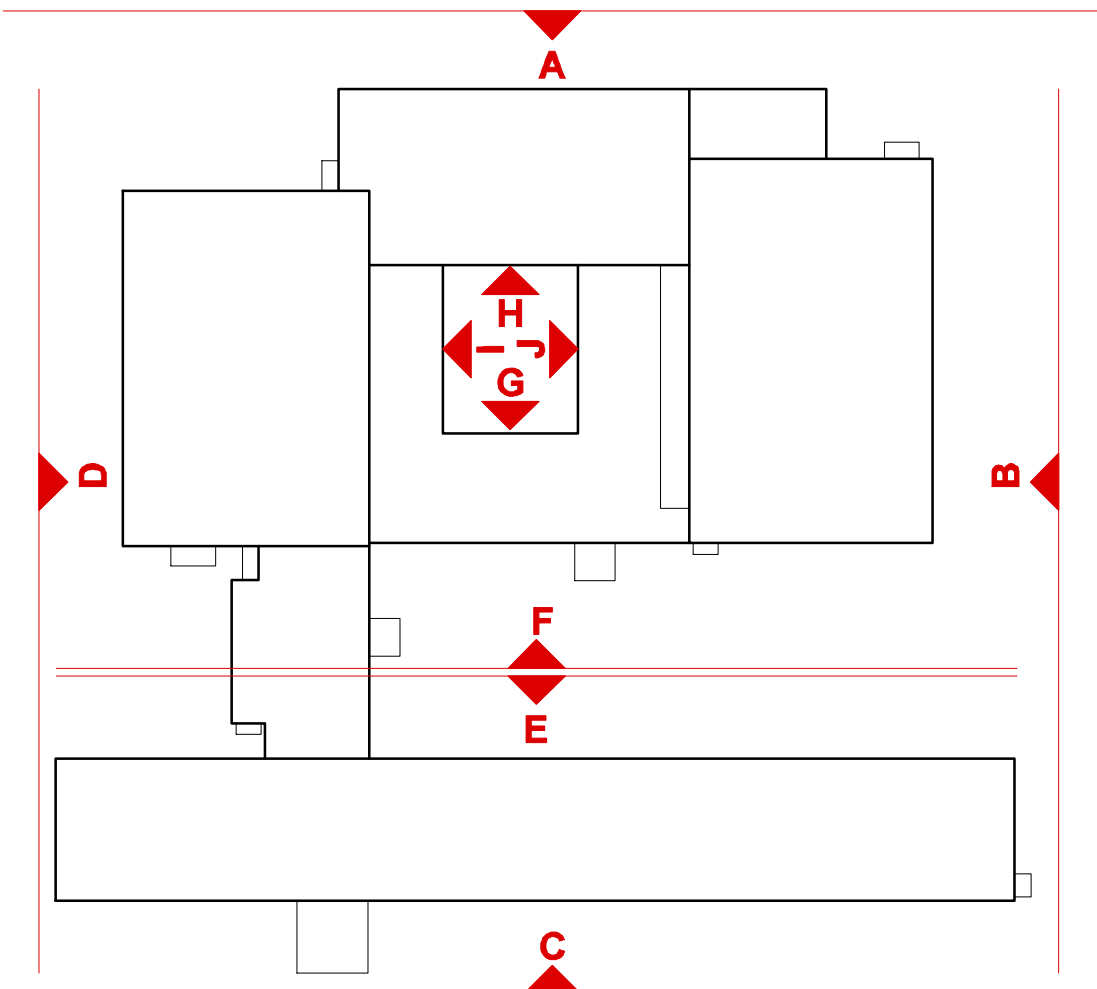
[illegible]



UWAGA: PRZED ROZPOCZĘCIEM ROBÓT BUDOWLANYCH WYKONAWCA JEST ZOBOWIĄZANY DO DOKŁADNEGO ZAPOZNANIA SIĘ ZE WSZYSTKIMI CZĘŚCIAMI PROJEKTU. WSZYSTKIE PODANE W NINIEJSZYM PROJEKCIE WYMIARY NALEŻY SPRAWDZIĆ W NATURZE

[illegible]

SCHEMAT RZUTU BUDYNKU



ELEWACJA A

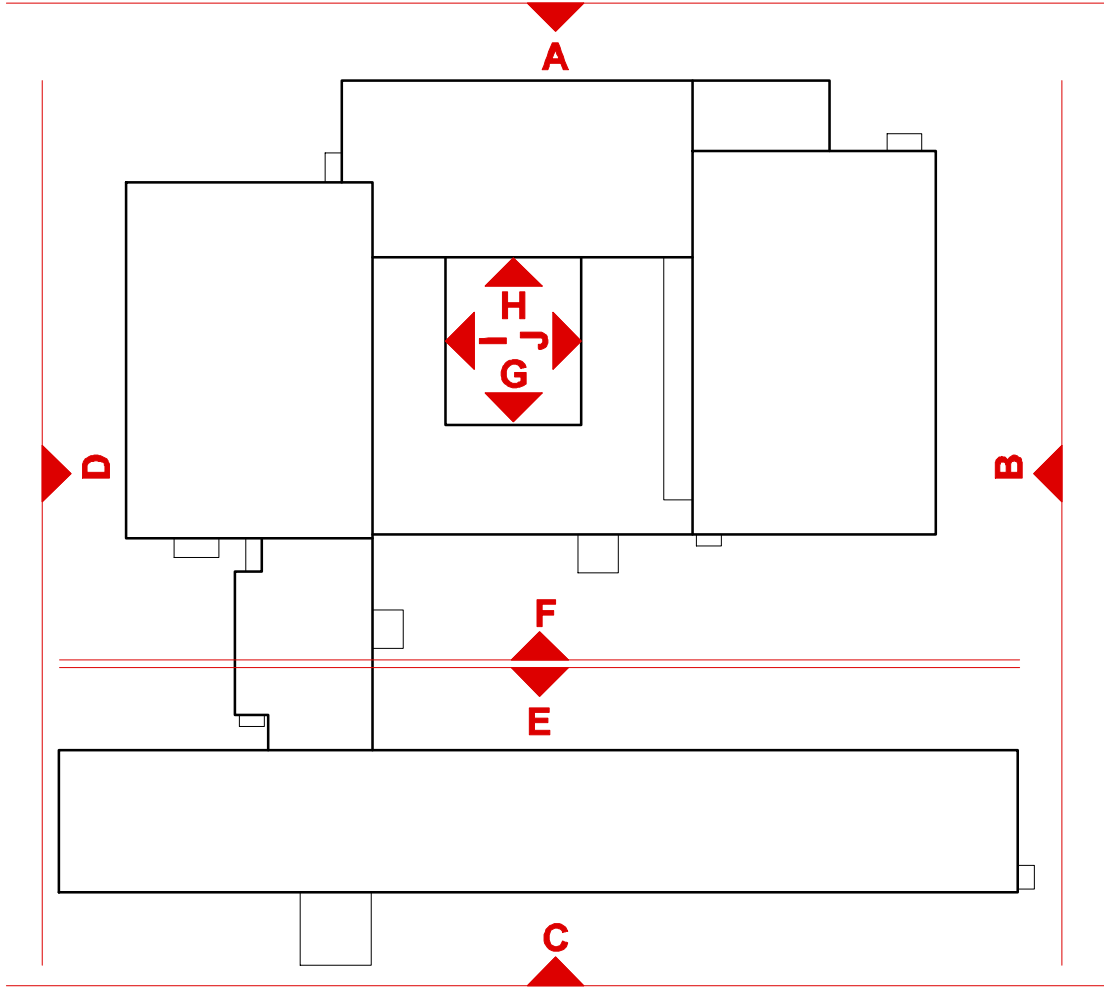


ELEWACJA B

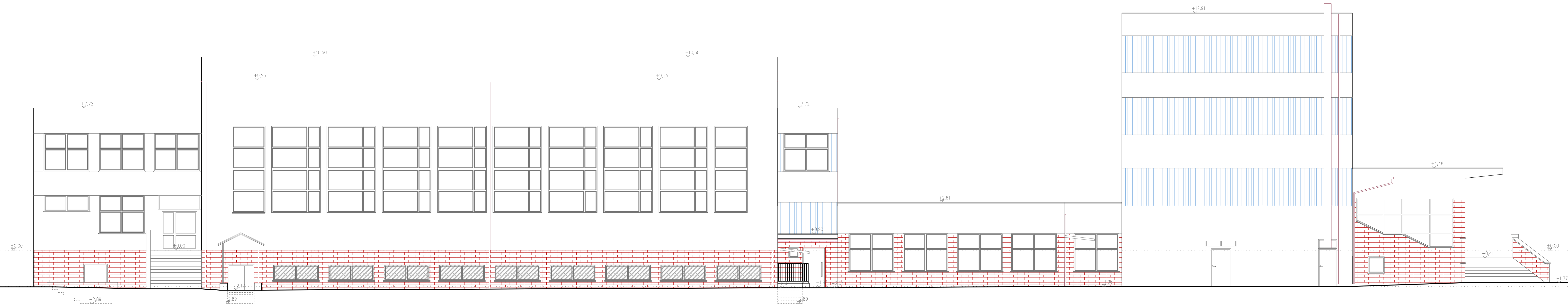
UWAGA: PRZED ROZPOCZĘCIEM ROBÓT BUDOWLANYCH WYKONAWCA JEST ZOBOWIĄZANY DO DOKŁADNEGO ZAPOZNANIA SIĘ ZE WSZYSTKIMI CZĘŚCIAMI PROJEKTU. WSZYSTKIE PODANE W NINIEJSZYM PROJEKCIE WYMIARY NALEŻY SPRAWDZIĆ W NATURZE

JEDNOSTKA PROJEKTOWA	POWERSUN Sp. z o.o.	ul. Łazienkowska 16 20-116 Lublin
STADIUM PROJEKTU / ELEMENTY PROJEKTU BUDOWLANSKIEGO	SYMBOL	
INWENTARYZACJA ARCHITEKTONICZNA	ARCHITEKTONICZNA	
NAZWA OBIEKTU BUDOWLANSKIEGO	Szkoła Podstawowa nr 1 budynek B przy ul. Wincentego Włosa 12 w Świnoujściu	
Tytuł rysunku	ELEWACJE A, B	
IMI NADAWCY PROJEKTU	mgr inż. arch. Małgorzata Deryło-Gruszczyńska	PROJEKTOWA
IMI WYKONAWCY BUDOWLANYCH	1271LBOKK02014	REWIZJA
DATA WYKONANIA	PAŹDZIERNIK 2021 r.	SKALA RYSUNKU 1:100
		NUMER RYSUNKU 1-10

SCHEMAT RZUTU BUDYNKU



ELEWACJA C

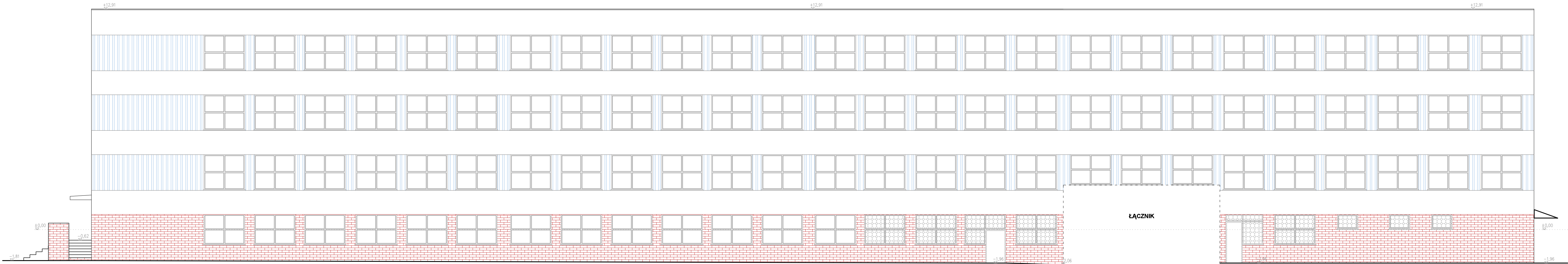
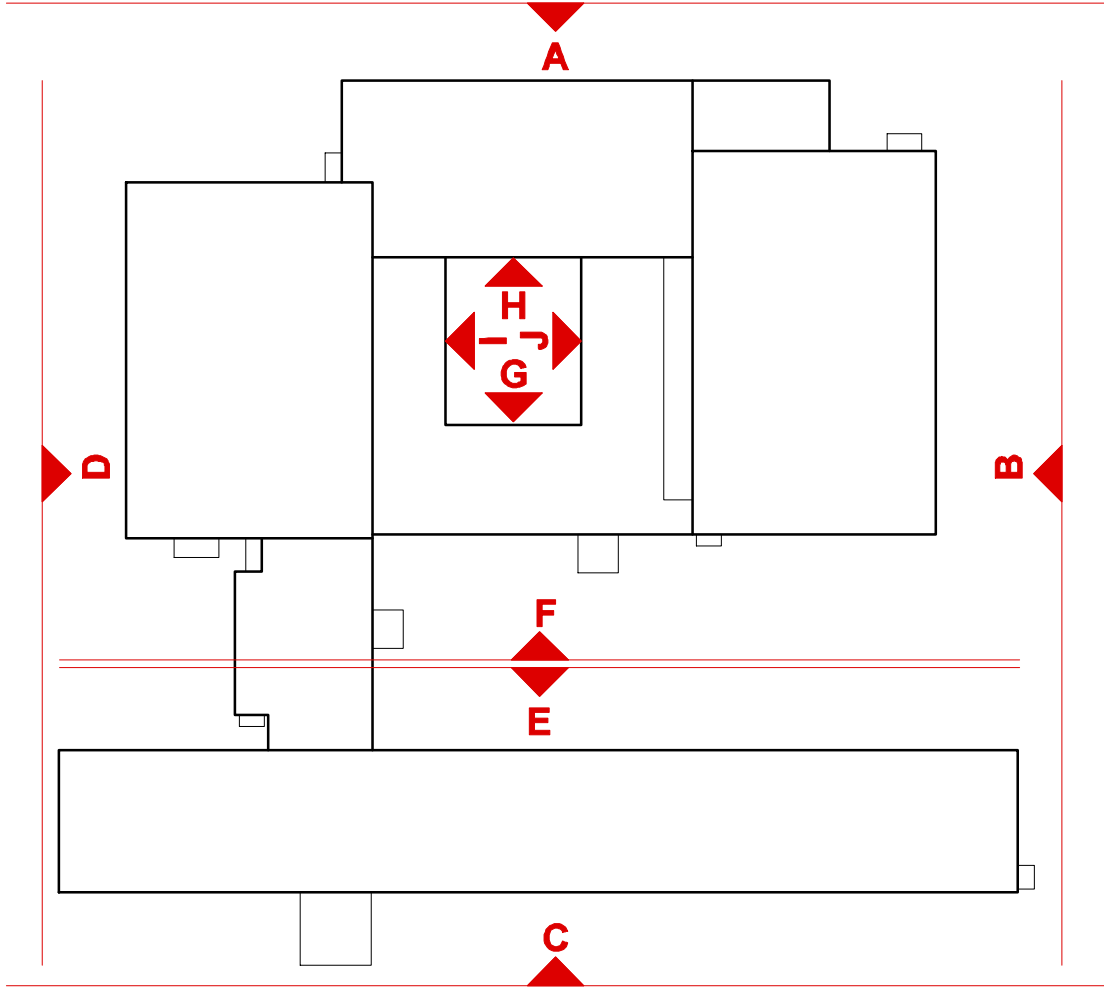


ELEWACJA D

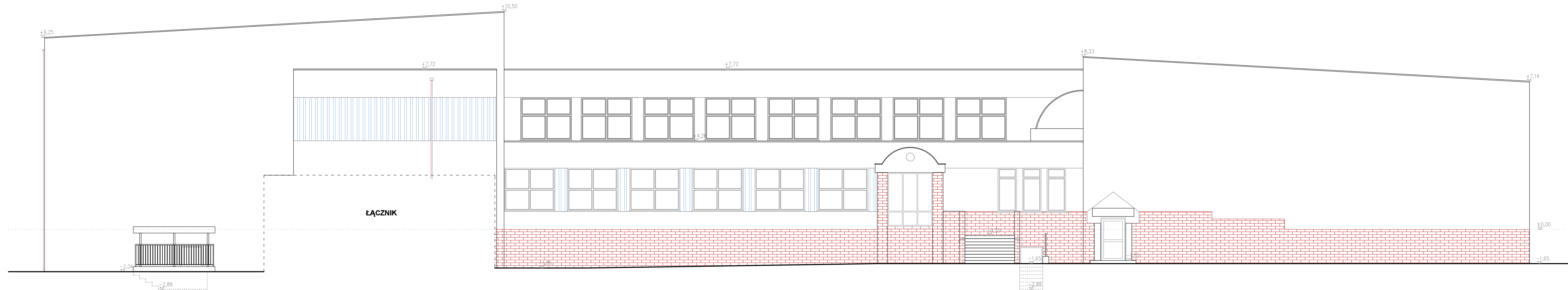
UWAGA: PRZED ROZPOCZĘCIEM ROBÓT BUDOWLANYCH WYKONAWCA JEST ZOBOWIĄZANY DO DOKŁADNEGO ZAPOZNANIA SIĘ ZE WSZYSTKIMI CZĘŚCIAMI PROJEKTU. WSZYSTKIE PODANE W NINIEJSZYM PROJEKCIE WYMIARY NALEŻY SPRAWDZIĆ W NATURZE

JEDYNOŚĆ PROJEKTOWA		POWERSUN Sp. z o.o.		ul. Łazienkowska 16	
STADIUM PROJEKTU / ELEMENT PROJEKTU BUDOWLANSKIEGO		INWENTARYZACJA ARCHITEKTONICZNA		ARCHITEKTONICZNA	
NAZWA OBIEKTU BUDOWLANSKIEGO		Szkoła Podstawowa nr 1 budynek B przy ul. Wincentego Wilkoza 12 w Świnoujściu		BIURO	
TYTUŁ PRACY		ELEWACJE C, D		PROJEKTOWA	
IMIĘ NAZWISKO PROJEKTANTA		mgr inż. arch. Małgorzata Deryło-Gruszczyńska		REWIZJA	
NAZWA FIRMY PROJEKTANTA		1271LBOKK02014		SKALA RYSUNKU	
DATA WYKONANIA		PAŹDZIERNIK 2021 r.		1:100	
				NUMER RYSUNKU	
				1-11	

SCHEMAT RZUTU BUDYNKU



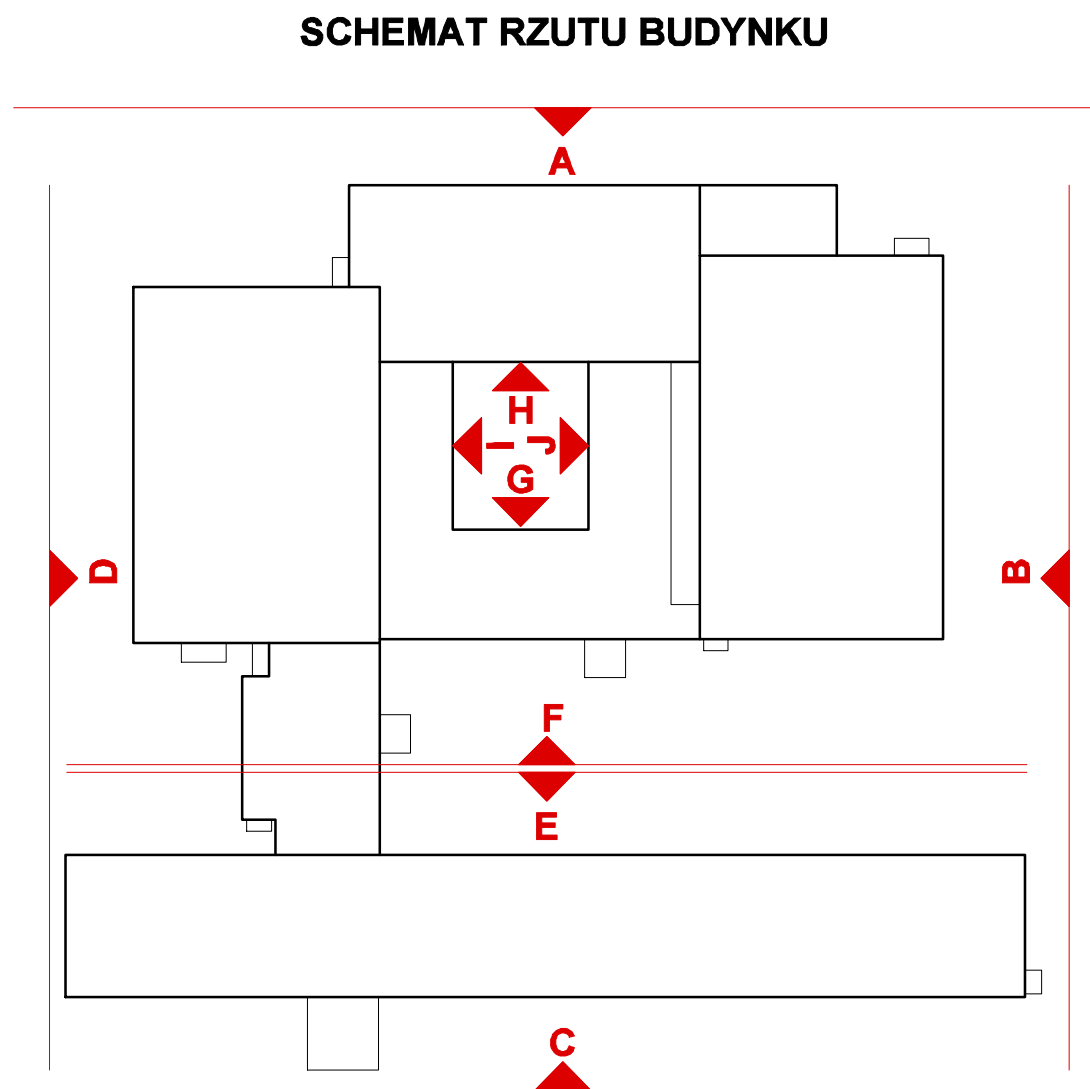
ELEWACJA E



ELEWACJA F

UWAGA: PRZED ROZPOCZĘCIEM ROBÓT BUDOWLANÝCH WYKONAWCA JEST ZOBOWIĄZANY DO DOKŁADNEGO ZAPOZNANIA SIĘ ZE WSZYSTKIMI CZĘŚCIAMI PROJEKTU. WSZYSTKIE PODANE W NINIEJSZYM PROJEKCIE WYMIARY NALEŻY SPRAWDZIĆ W NATURZE

JEDYNOŚĆ PROJEKTOWA		POWERSUN Sp. z o.o.		ul. Łazienkowska 16	
SPISZANIN PROJEKTU / ELEMENTY PROJEKTU BUDOWLANEGO		20-116 Lublin		SINCE	
INWENTARYZACJA ARCHITEKTONICZNA		ARCHITEKTONICZNA			
NAZWA OBIEKTU BUDOWLANEGO		Szkoła Podstawowa nr 1 budynek B przy ul. Wincentego Wilkoza 12 w Świnoujściu			
TYTUŁ PRACOWNIKA		ELEWACJE E, F			
IMIĘ NAZWISKO PROJEKTANTA		mgr inż. arch. Małgorzata Deryło-Gruszczyńska		PROJEKTOWA	
NUMER OPRACOWANIA BUDOWLANEGO		1271LBOKK02014		REWIZJA	
DATA WPROWADZENIA		PAŹDZIERNIK 2021 r.		SKALA RYSUNKU	
				1:100	
				NUMER RYSUNKU	
				1-12	

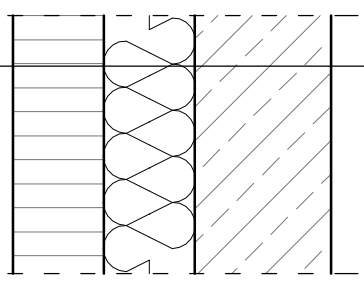


UWAGA: PRZED ROZPOCZĘCIEM ROBÓT BUDOWLANYCH WYKONAWCA JEST ZOBOWIĄZANY DO DOKŁADNEGO ZAPOZNANIA SIĘ ZE WSZYSTKIMI CZĘŚCIAMI PROJEKTU. WSZYSTKIE PODANE W NINIEJSZYM PROJEKCIE WYMIARY NALEŻY SPRAWDZIĆ W NATURZE

JEDNOSTKA PROJEKTOWA		ul. Łazienkowska 16 20-116 Lublin	
POWERSUN Sp. z o.o.			
STADIUM PROJEKTU / ELEMENT PROJEKTU BUDOWLANEGO		BRANŻA	
INWENTARYZACJA ARCHITEKTONICZNA		ARCHITEKTONICZNA	
NAZWA OBIEKTU BUDOWLANEGO	Szkoła Podstawowa nr 1 budynek B przy ul. Wincentego Witosa 12 w Świnoujściu		
TYTUŁ RYSUNKU	ELEWACJE G, H, I, J		
IMIĘ I NAZWISKO PROJEKTANTA	mgr inż. arch. Małgorzata Deryło-Grudziń	PODPIŚ PROJEKTANTA	REWIZJA
NUMER UPRAWNIENIA BUDOWLANICZCH	127L.BOKK/2014		
DATA SPORZĄDZENIA	PAŹDZIERNIK 2021 r.		
			SKALA RYSUNKU 1:100
			NUMER RYSUNKU I-13

S1

ŚCIANA ZEWNĘTRZNA

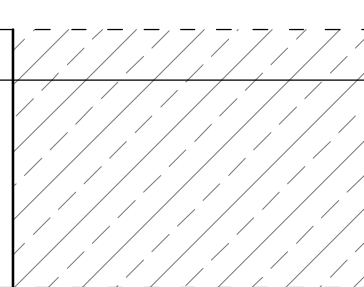


- faktura gr.6cm
- izolacja z wełny mineralnej gr.6cm
- wewnętrzna płyta nośna gr.9cm

Słupy żelbetowe prefabrykowane w rozstawie co 6,0 i 3,0m o wym 24x52cm, narożne 38x38cm i dylatacyjne 25cm (od strony dziedzińca stalowe)

S2

ŚCIANA ZEWNĘTRZNA PRZYZIEMIA

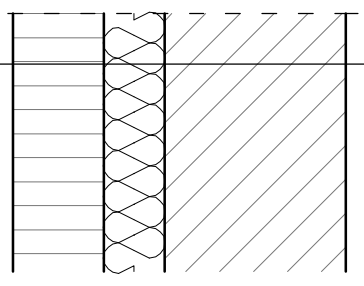


- ściana monolityczna betonowa gr.24cm

Słupy żelbetowe prefabrykowane w rozstawie co 6,0 i 3,0m o wym 24x52cm, narożne 38x38cm i dylatacyjne 25cm

S9

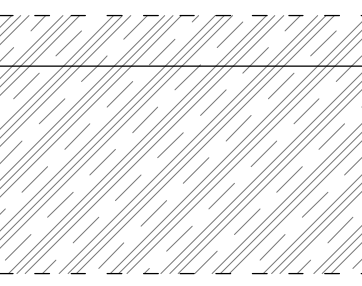
ŚCIANA ZEWNĘTRZNA PODOKIENNA



- faktura gr.6cm
- izolacja ze styropianu gr.4cm
- gazobeton gr.12cm

S3

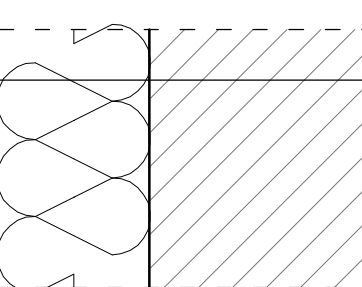
ŚCIANA ZEWNĘTRZNA



- cegła pełna gr.51cm
- styropian gr.4cm
- gazobeton gr.12cm

S4


ŚCIANA ZEWNĘTRZNA



- płytki klinkierowe gr.2cm
- styropian gr.10cm
- gazobeton gr.38cm

S5

ŚCIANA ZEWNĘTRZNA PODOKIENNA

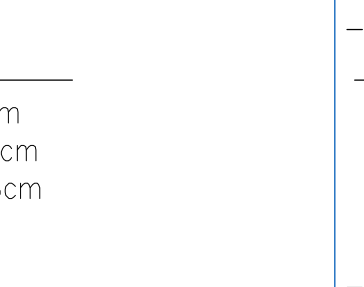


- faktura gr.6cm
- izolacja z wełny mineralnej gr.6cm
- wewnętrzna płyta nośna gr.9cm

Słupy prefabrykowane w systemie MS w rozstawie co 3,0m, między oknami mutowane z cegły silikatowe 3,0m,

S6


ŚCIANA ZEWNĘTRZNA



- płytki klinkierowe gr.2cm
- ściana betonowa gr.38cm

S7

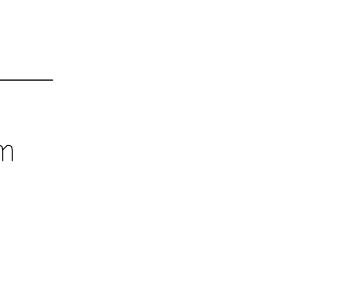
ŚCIANA ZEWNĘTRZNA



- tynk cementowy gr.2cm
- cegła silikatowa gr.18cm
- styropian gr.10cm
- ściana betonowa gr.38cm

S8

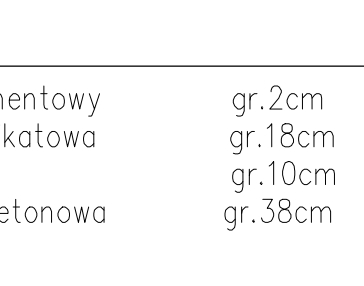
ŚCIANA ZEWNĘTRZNA



- tynk akrylowy cienkowarstwowy gr.10cm
- styropian gr.10cm
- gazobeton gr.38cm

D1


STROPODACH



- 3x papa asfaltowa na lepiku gr.10cm
- płytki korytkowe otwarte zatarte gładzią cementową gr.12cm
- murki ażurowe z cegły dziurawki gr.6cm
- płyty twarde z wełny gr.6cm
- fala paroizolacyjna gr.24cm

D2


STROPODACH



- 3x papa asfaltowa na lepiku gr.2,5cm
- gładz wodoszczelna dylatowana gr.10cm
- styropian samogasnący gr.10cm
- gładz cementowa na zatarcie wypełnienie spoin gr.10cm
- płytki korytkowe gr.10cm
- wiązar stalowy przestrzenny o rozpiętości 21m

D3


STROPODACH



- 2x papa termozgrzewalna gr.20cm
- wełna mineralna gr.20cm
- fala paroizolacyjna gr.10cm
- gładz cementowa na zatarcie i wypełnienie spoin gr.10cm
- płytki korytkowe gr.10cm
- wiązar stalowy przestrzenny gr.10cm

D4


STROPODACH



- 2x papa termozgrzewalna gr.20cm
- wełna mineralna gr.20cm
- fala paroizolacyjna gr.20cm
- blacha trapezowa ocynkowana gr. 0,1cm (55x188mm)
- konstrukcja stalowa zabezpieczona antykorozyjnie (2-teowe belki ażurowe)
- obudowa z płyt GKF gr.12,5mm

D5

STROPODACH



- 2x papa termozgrzewalna gr.10cm
- płytki korytkowe otwarte zatarte gładzią cementową gr.20cm
- przestrzeń wentylowana gr.20cm
- wełna mineralna gr.20cm
- fala paroizolacyjna gr.24cm
- strop kanałowy gr.24cm